



HA\_16254977



HA\_48944157



HA\_48943551



HA\_48944407



HA\_48939335

## Автоматичний вимикач 1P 6kA B-40A 1M

### Technische Merkmale

#### Архітектура

Кількість захищених полюсів	1
Кількість полюсів	1 P
Тип полюса	1 P
Крива	B

#### Функції

Паралельно перемикання нейтралі	ні
---------------------------------	----

#### Основні електричні характеристики

Номінальна вимикаюча здатність току короткого замикання	6 kA
Номінальна робоча напруга змінного струму	230 / 400 V
Тип напруги живлення	AC
Частота	50/60 Hz

#### Напруга

Номінальна напруга ізоляції	500 V
Стійкість по відношенню до номінальної імпульсної напруги	4000 V

#### Електричний струм

Номінальний струм	40 A
Номінальна відключаюча здатність згідно з EN 60898	6 kA
min/max діапазон спрацювання термічного розчеплювача при AC	1,13 / 1,45 I <sub>n</sub>
Поріг електромагнітного розчеплювача змінного струму мін./макс.	3 / 5 I <sub>n</sub>
min/max діапазон спрацювання електромагнітного розчеплювача при DC	4 / 7 I <sub>n</sub>
min/max діапазон спрацювання термічного розчеплювача при DC	1,13 / 1,45 I <sub>n</sub>
Відключаюча здатність на 1 полюсі 400 V NF 60947-2	3 kA
Значення струму короткого замикання 230 V 50 Гц	6 kA
Відключаюча здатність для 230V (EN 60947-2)	10 kA
Відключаюча здатність для 240V (EN 60947-2)	10 kA



NA\_48939854



NA\_48940595



NA\_48943636



NA\_48942158



NA\_48940269

**Електричний струм / температура**

Номинальний струм при -15°C	49,5 A
Номинальний струм 20 ° C	42,3 A
Номинальний струм 30 ° C	40 A
Номинальний струм при 35°C	38,8 A
Номинальний струм 40 ° C	37,6 A
Номинальний струм 45 ° C	36,3 A
Номинальний струм 50 ° C	35 A
Номинальний струм 55 ° C	33,6 A
Номинальний струм 60 ° C	32,2 A
Номинальний струм 65 ° C	30,7 A
Номинальний струм 70 ° C	29,1 A

**Коефіцієнт корекції струму**

Коефіцієнт корекції струму для 2-х пристроїв, розташованих поруч	1
Коефіцієнт корекції струму для 3-х пристроїв, розташованих поруч	0,95
Корегуючий коефіцієнт при розташуванні поруч 4 та 5 пристроїв	0,9
Корегуючий коефіцієнт при розташуванні поруч 6 пристроїв	0,85
Корегуючий коефіцієнт магнітного розчеплювача при 100 Гц	1,1
Корегуючий коефіцієнт магнітного розчеплювача при 200 Гц	1,2
Корегуючий коефіцієнт магнітного розчеплювача при 400 Гц	1,5
Корегуючий коефіцієнт магнітного розчеплювача при 60 Гц	1

**Потужність**

Загальна розсіювана потужність під номінальним струмом	4,8 W
Розсіювана потужність з розрахунку на кожний полюс	4,8 W

**Витривалість**

Електрична тривкість кількості циклів	4000
Кількість механічних процесів	20000

**Розміри**

Глибина встановленого виробу	70 mm
Висота встановленого виробу	83 mm
Ширина встановленого виробу	17,5 mm

**Монтаж**

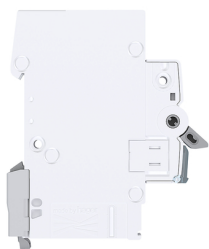
Момент затяжки	2,8 Нм
----------------	--------



HA\_48943518



HA\_48941361



HA\_48961718



HA\_48939553



HA\_48942244

#### Підключення

Поперечний розріз з'єднання з гнучким дротом	1 - 25 мм <sup>2</sup>
Поперечний розріз з'єднання з негнучким дротом	1 - 35 мм <sup>2</sup>
З'єднувальна здатність верх. та нижнього гвинтових клемм із негнучким кабелем	1 / 35 мм <sup>2</sup>
З'єднувальна здатність верхнього і нижнього гвинтових клемм з гнучким кабелем	1 / 25 мм <sup>2</sup>
Тип з'єднання	Гвинтовий

#### Стандарти

Стандартний текст	EN 60898-1
Європейська директива WEEE	пов'язаний

#### Безпека

Захисне виконання IP	IP20
----------------------	------

#### Умови використання

Робоча температура	-25...70 °C
Ступінь забруднення відповідно до IEC 60664 / IEC 60947-2	2
Клас обмеження енергії I <sup>2</sup> t	3
Висота	2000 m
Температура зберігання / транспортування	-25...80 °C



HA\_48962153



HA\_48942962



HA\_48962432



HA\_48962720



HA\_48943579



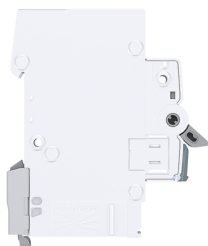
HA\_48962263



HA\_48942117



HA\_48943940



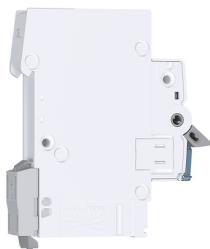
HA\_48944936



HA\_48941033



HA\_48939122



HA\_48939938



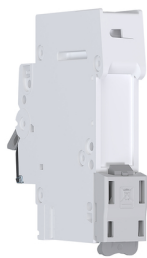
HA\_48941290



HA\_51897199



HA\_48943531



HA\_48941204

