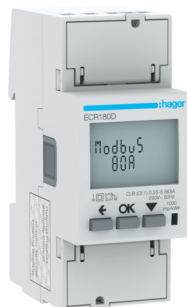




HA_48121042



ECR180D

Technische Merkmale

Архітектура

Кількість полюсів	2 P
Тип полюса	1P+N

Функції

Клас точності	B
---------------	---

Основні електричні характеристики

Номінальна робоча напруга змінного струму	92 / 276 V
Тип напруги живлення	AC
Частота	50 Hz

Напруга

Максимальна робоча напруга	300 V
Стійкість по відношенню до номінальної імпульсної напруги	6 kV

Електричний струм

Мінімальний робочий струм	0,015 A
Експлуатаційний струм	0,015 / 80 A
Номінальний струм	80 A
Опорний струм	5 A
Максимальний струм (I макс.) вимірювального кола	80 A

Потужність

Споживана потужність	2 VA
Загальна розсіювана потужність під номінальним струмом	1 W

Вимірювання

Діапазон вимірювання частоти	45 до 65 Hz
Принцип виміру	Запуск, наприклад за допомогою вимикача, кнопки чи таймера

Електроживлення

Напруга живлення	230 V ± 20%
------------------	-------------

Розміри

Глибина встановленого виробу	60 mm
Висота встановленого виробу	92 mm
Ширина встановленого виробу	36 mm

Монтаж

Момент затяжки	2 Nm
Тип монтажу	DIN-рейка

Підключення

перетин вхідного вимірювального дріту	33 mm ²
перетин вихідного вимірювального дріту	33 mm ²

Обладнання

Тарифна модель лічильника кіловат-години	Externa
--	---------

Стандарти

Стандартний текст	EN 50470-1 / 3, IEC 62053-21 / 23, IEC 61557-12
Європейська директива WEEE	пов'язаний

Безпека

Захисне виконання IP	IP20
Клас захисту	Клас захисту II

Умови використання

Робоча температура	-25...55 °C
Ступінь забруднення відповідно до IEC 60664 / IEC 60947-2	2
Висота	2000 m
Температура зберігання / транспортування	-25...70 °C